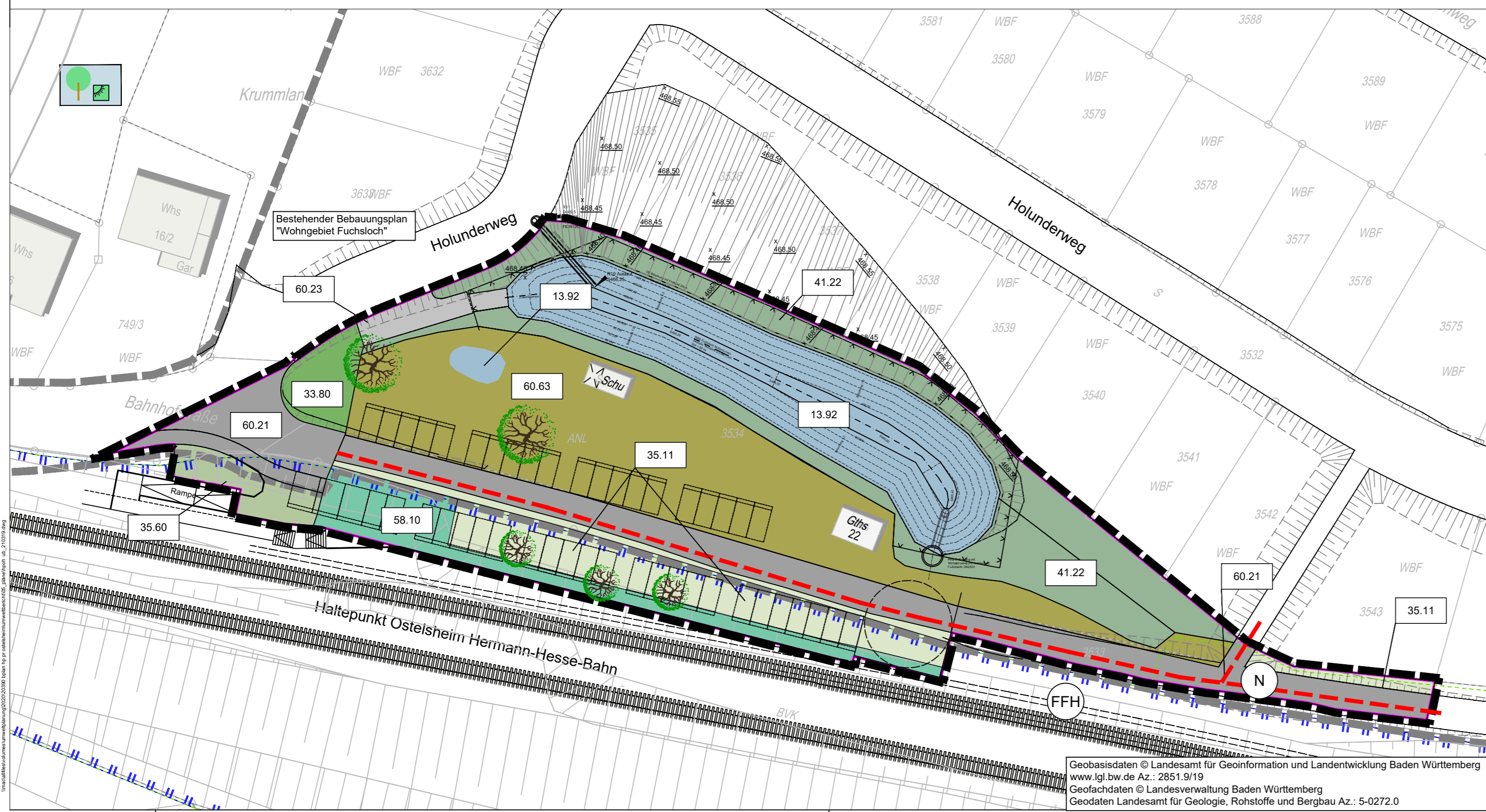


A1	B 1	W 1
Inanspruchnahme von Flächen mit mittlerer Bedeutung durch Überbauung und Versiegelung von Saumvegetation und Resten ehem. Sukzessionsgehölze	Verlust von Bodenfunktionen durch Flächenbefestigung und Überbauung umgelagerter Böden (max. mittl. Wertigkeit) => Nettoneuversiegelung ca. 1.050 m ²	Verlust an Infiltrationsfläche und Erhöhung Oberflächenabfluss sowie Reduzierung der Grundwasserneubildung durch Flächenbefestigung und Überbauung



REALNUTZUNG / BIOTOPTYPEN (PLANGEBIET)

- Stillgewässer
 - 13.92 Naturfernes Kleingewässer
- Wiesen und Weiden
 - 33.80 Zierrasen
- Saumvegetation, Dominanzbestände, Hochstauden-, Schlagfluren, Ruderalvegetation
 - 35.11 Nitrophytische Saumvegetation
 - 35.60 Ruderalvegetation
- Feldgehölze und Hecken
 - 41.22 Feldhecke mittlerer Standorte
- Alleen, Baumreihen, Baumgruppen, Einzelbäume und Streuobstbestand
 - 45.30 Einzelbaum
- Sukzessionswälder
 - 58.10 Sukzessionswald aus Laubbäumen
- Biotoptypen der Siedlungs- und Infrastruktureinrichtungen
 - 60.10 Von Bauwerken bestandene Flächen
 - 60.21 Straße / Gehweg asphaltiert
 - 60.23 Schotterweg
 - 60.63 Kleingartenanlage (Schaugarten OGV)
- Grenze Geltungsbereich Bebauungsplan

SCHUTZGEBIETE UND GESCHÜTZTE OBJEKTE

- FFH-Gebiet
- Naturschutzgebiet

SCHUTZGUTBEZOGENE BEWERTUNG

- Landschaft / landschaftsbezogene Erholung
 - Wichtige fußläufige Verbindung
 - Mensch / Gesundheit, Erholungsvorsorge
 - Siedlungsnaher Erholungsraum
 - Konfliktbezeichnung
- A 1 ← Nr.
Erläuterung des Konflikts
- A - Arten und Lebensgemeinschaften, B - Boden, W - Wasser, K - Klima/Luft
L - Landschaftsbild und Erholung, M - Mensch/Gesundheit, KS - Kultur- und Sachgüter

Index	Art der Änderung	Datum	Name

g2 Landschaftsarchitekten Senefelderstraße 22 70176 Stuttgart Telefon +49 711 - 50 54 221 Telefax +49 711 - 50 54 223 Stuttgart, den 30.08.2021		Proj.-Nr.: 20390	
	Datum	Zeichen	
bearbeitet	30.08.2021	Ge	
gezeichnet	30.08.2021	He	
geprüft	30.08.2021		

Gemeinde Ostelsheim
- Landkreis Calw -

Umweltbericht zum Bebauungsplan
"Park&Ride-Anlage Haltepunkt Ostelsheim"

Bestands- und Konfliktplan

Plannr.: L-3.01 Maßstab: 1:500 Planzeichnung 900 x 450 mm

Aufgestellt:
Ostelsheim, den _____
Fuchs, Bürgermeister

Geobasisdaten © Landesamt für Geoinformation und Landentwicklung Baden Württemberg
www.lgl.bw.de Az.: 2851.9/19
Geofachdaten © Landesverwaltung Baden Württemberg
Geodaten Landesamt für Geologie, Rohstoffe und Bergbau Az.: 5-0272.0